

# 新北市政府經濟發展局性別統計圖像

Gender Statistics Image OF New Taipei City Government Economic Development Department

中華民國113年

新北市政府經濟發展局

Economic Development Department, New Taipei City Government

中華民國 114 年 7 月 出版



## 凡 例

- 一、本書之編印，旨在報導本局性別有關議題之統計數據，以供政府施政及學術研究之參考。
- 二、本期年報所列資料，以民國113年為主，並將歷年統計資料一併列出，俾長期時間數列之比較，藉資察往知來。
- 三、表內所列度量衡單位，一律採用公制，以資劃一，部份數字因尾數四捨五入，故總數與細數之間，或稍有未能吻合情事。
- 四、報告之數據範圍，包括新北市（New Taipei City）轄下29區：  
板橋區（Banqiao）、三重區（Sanchong）、中和區（Zhonghe）、永和區（Yonghe）、新莊區（Xinzhuang）、新店區（Xindian）、樹林區（Shulin）、鶯歌區（Yingge）、三峽區（Sanxia）、淡水區（Tamsui）、汐止區（Xizhi）、瑞芳區（Ruifang）、土城區（Tucheng）、蘆洲區（Luzhou）、五股區（Wugu）、泰山區（Taishan）、林口區（Linkou）、深坑區（Shenkeng）、石碇區（Shiding）、坪林區（Pinglin）、三芝區（Sanzhi）、石門區（Shimen）、八里區（Bali）、平溪區（Pingxi）、雙溪區（Shuangxi）、貢寮區（Gongliao）、金山區（Jinshan）、萬里區（Wanli）、烏來區（Wulai）。
- 五、本刊內容所稱「年」係指曆年；「年底」係指該年12月底。

六、本年報所用符號之意義如下：

「-」表示無數字。

「…」表示數字尚未產生或不明。

「0」表示數字不及一單位。

七、本年報編印時間匆促，如有脫漏乖誤，敬祈讀者予以指正。

# 目 錄

一、公司登記負責人.....	1
二、商業登記負責人.....	6
三、工廠登記負責人.....	11



## 一、公司登記負責人

### (一) 新北市公司登記負責人性別

113年底新北市公司登記家數15萬1,915家，其中女性負責人4萬8,275家，較上年度增加2.99%，男性負責人10萬3,640家，較上年度增加1.62%，觀察近8年新北市公司登記負責人性別占比增減情形，女性負責人家數每年成長率均高於男性負責人，致性別占比差異至113年底均呈現逐年縮小趨勢；106年女性負責人占比29.88%，男性負責人占比70.12%，男女差異達40.24個百分點，113年女性負責人占比成長至31.78%，而男性負責人占比降低至68.22%，兩者差異已縮小至36.44個百分點。

表1 106至113年新北市公司登記負責人性別家數

單位：家

年度	總計	男性			女性			差異 (百分點) (C)=(A)-(B)
		家數	較前一年 增減率(%)	占比 (A)(%)	家數	較前一年 增減率(%)	占比 (B)(%)	
106	133,019	93,269	-	70.12	39,750	-	29.88	40.24
107	134,856	94,391	1.20	69.99	40,465	1.80	30.01	39.98
108	133,847	92,944	-1.53	69.44	40,903	1.08	30.56	38.88
109	137,283	94,871	2.07	69.11	42,412	3.69	30.89	38.22
110	141,991	97,756	3.04	68.85	44,235	4.30	31.15	37.70
111	145,699	100,035	2.33	68.66	45,664	3.23	31.34	37.32
112	148,860	101,987	1.95	68.51	46,873	2.65	31.49	37.02
113	151,915	103,640	1.62	68.22	48,275	2.99	31.78	36.44

資料來源：本局公司登記科

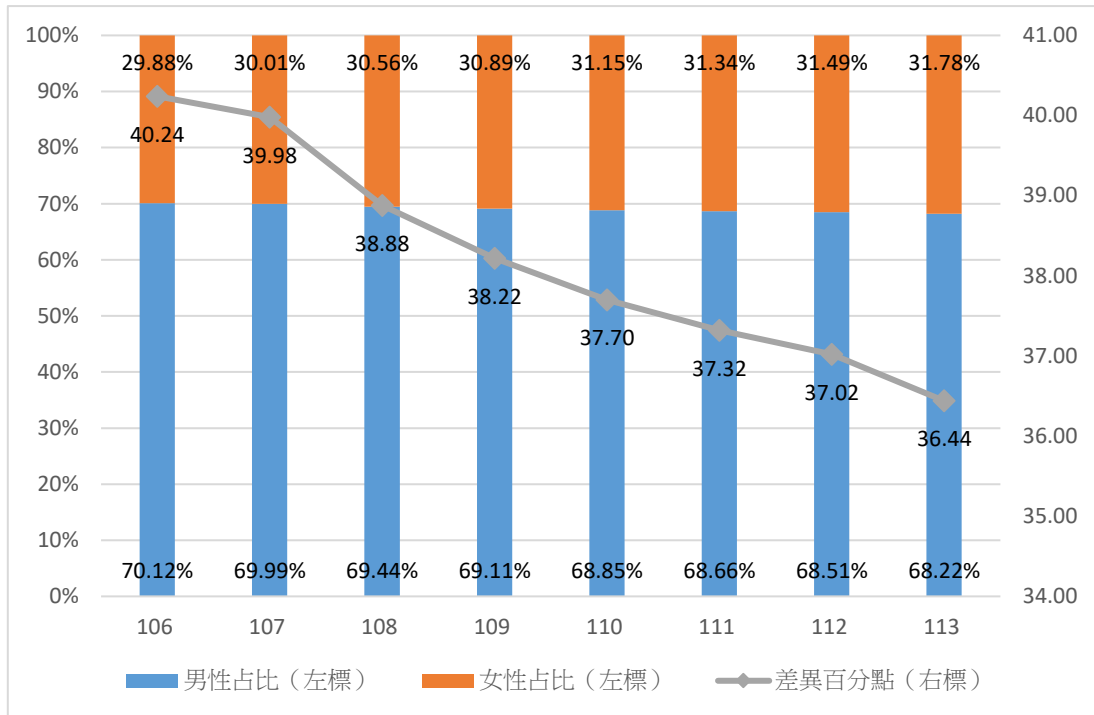


圖1 106至113年新北市公司登記負責人性別家數占比

資料來源：本局公司登記科

## (二) 新北市公司登記負責人性別-按行政區別分

113年底新北市公司登記家數15萬1,915家，其中為女性負責人有4萬8,275家(占31.78%)，男性負責人有10萬3,640家(占68.22%)；按行政區別觀察，女性負責人占比以坪林區占52.78%為最多，雖然該區的公司登記家數不多，但卻是新北市中唯一女性負責人占比超過男性負責人的行政區，其次為淡水區占35.40%；另雙溪區女性負責人占比僅21.28%為各行政區中最低，其次為石碇區僅占21.31%，也是新北市中唯二女性負責人占比未超過1/4的行政區。

表2 113年底公司登記負責人性別-按行政區別分

單位：家

行政區	男性	女性	行政區	男性	女性
板橋區	12,521	6,138	泰山區	1,802	830
三重區	11,945	5,215	林口區	3,549	1,918
中和區	12,692	5,788	深坑區	615	302
永和區	4,677	2,408	石碇區	48	13
新莊區	12,404	5,462	坪林區	17	19
新店區	7,513	3,747	三芝區	328	173
樹林區	5,871	2,500	石門區	49	20
鶯歌區	1,984	861	八里區	1,097	541
三峽區	1,945	918	平溪區	23	10
淡水區	3,516	1,927	雙溪區	37	10
汐止區	7,302	3,502	貢寮區	66	24
瑞芳區	442	176	金山區	197	88
土城區	5,314	2,367	萬里區	165	74
蘆洲區	3,962	1,838	烏來區	26	11
五股區	3,516	1,395	未分區	17	0

資料來源：本局公司登記科

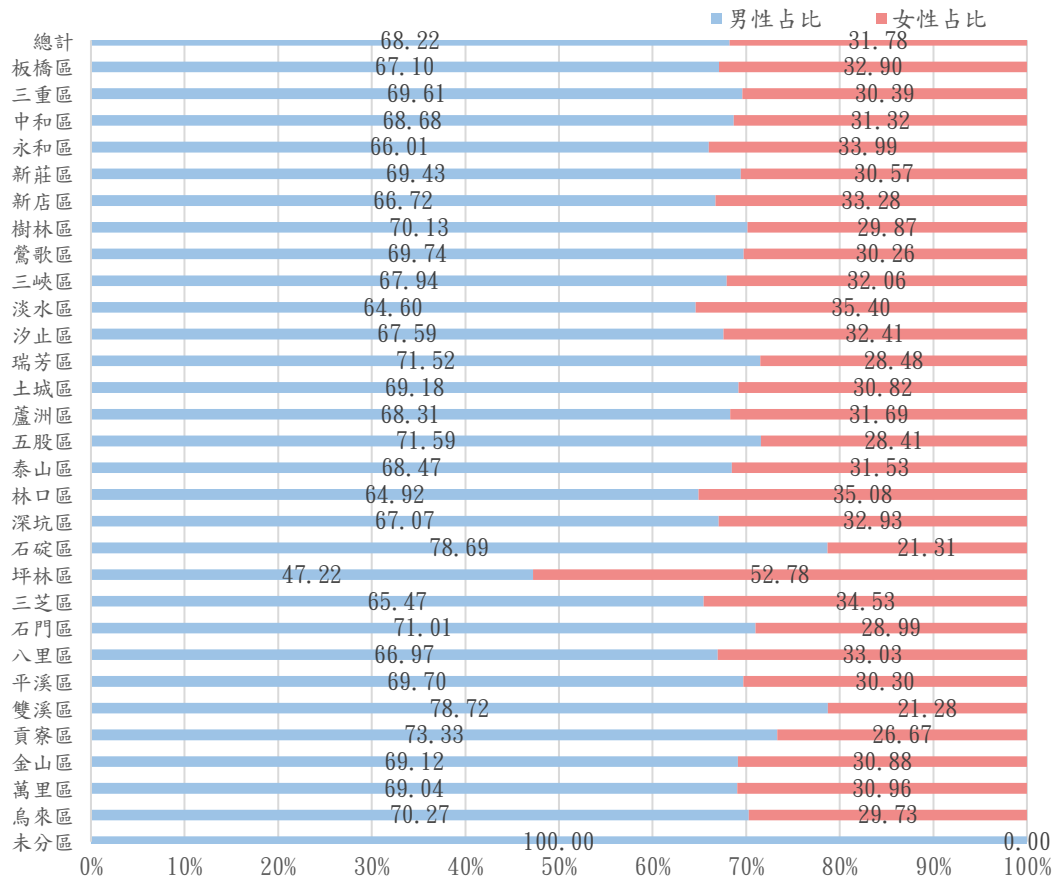


圖2 113年底公司登記負責人行政區性別結構

單位：%

資料來源：本局公司登記科

### (三) 新北市公司登記負責人性別-按行業別分

113年底新北市公司登記家數按行業別觀察，女性負責人占比以金融及保險業占36.96%為最多，專業、科學及技術服務業占36.42%次之；另電力及燃氣供應業女性負責人占比僅25.28%，為各行業中除未分類外最低，其次為礦業及土石採取業僅占26.67%。

表3 113年底公司登記負責人性別-按行業別分

單位：家

行業別	男性	女性	男性占比	女性占比
總計	103,640	48,275	68.22	31.78
農、林、漁、牧業	1,631	817	66.63	33.37
礦業及土石採取業	308	112	73.33	26.67
製造業	33,245	13,782	70.69	29.31
電力及燃氣供應業	739	250	74.72	25.28
用水供應及污染整治業	442	192	69.72	30.28
營建工程業	18,644	7,404	71.58	28.42
批發及零售業	11,023	6,217	63.94	36.06
運輸及倉儲業	1,516	679	69.07	30.93
住宿及餐飲業	760	340	69.09	30.91
出版、影音製作、傳播及資通訊服務業	3,827	1,827	67.69	32.31
金融及保險業	6,682	3,917	63.04	36.96
不動產業	4,021	1,858	68.40	31.60
專業、科學及技術服務業	12,944	7,414	63.58	36.42
支援服務業	2,479	1,394	64.01	35.99
公共行政及國防；強制性社會安全	0	0	-	-
教育業	46	26	63.89	36.11
醫療保健及社會工作服務業	5	2	71.43	28.57
藝術、娛樂及休閒服務業	381	178	68.16	31.84
其他服務業	1,879	913	67.30	32.70
未分類	3,068	953	76.30	23.70

資料來源：本局公司登記科

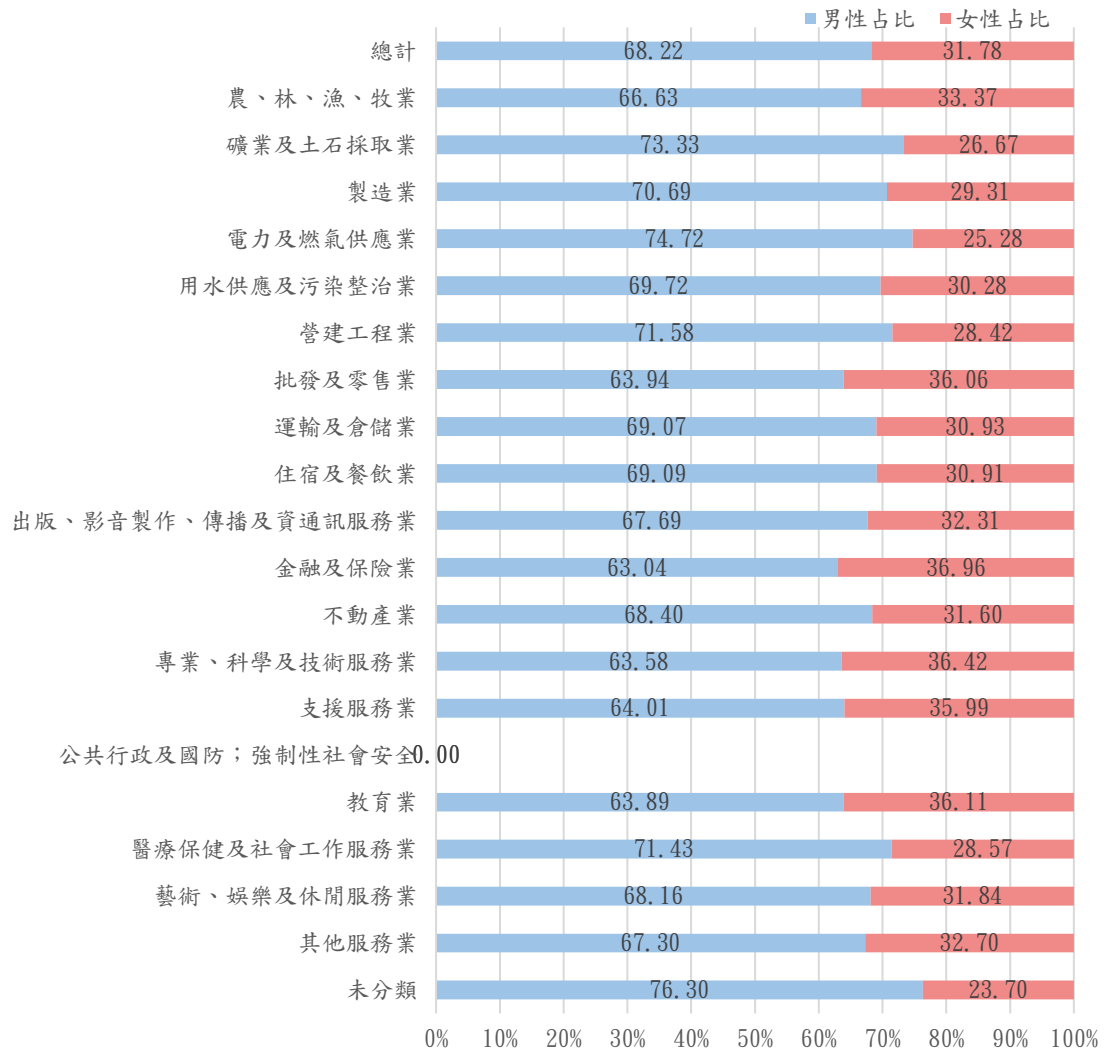


圖3 113年底公司登記負責人行業別性別結構

單位：%

資料來源：本局公司登記科

## 二、商業登記負責人

### (一) 新北市商業登記負責人性別

113年底新北市商業登記家數14萬9,446家，其中女性負責人4萬1,098家較上年度增加2.04%，男性負責人10萬8,348家較上年度增加0.59%，觀察近8年新北市商業登記負責人性別占比增減情形，女性負責人家數每年成長率均高於男性負責人，致性別占比差異至113年底均呈現逐年縮小趨勢；106年女性負責人占比22.74%，男性負責人占比77.26%，男女差異達54.52個百分點，113年女性負責人占比成長至27.50%，而男性負責人占比降低至72.50%，兩者差異已縮小至45個百分點。

表4 106至113年新北市商業登記負責人性別家數

單位：家

年度	總計	男性			女性			差異 (百分點) (C)=(A)-(B)
		家數	較前一年 增減率(%)	占比 (A)(%)	家數	較前一年 增減率(%)	占比 (B)(%)	
106	139,209	107,548	-	77.26	31,661	-	22.74	54.52
107	140,598	108,091	0.50	76.88	32,507	2.67	23.12	53.76
108	142,208	108,665	0.53	76.41	33,543	3.19	23.59	52.82
109	138,397	103,787	-4.49	74.99	34,610	3.18	25.01	49.98
110	141,037	104,681	0.86	74.22	36,356	5.04	25.78	48.44
111	143,844	106,041	1.30	73.72	37,803	3.98	26.28	47.44
112	147,988	107,713	1.58	72.78	40,275	6.54	27.22	45.56
113	149,446	108,348	0.59	72.50	41,098	2.04	27.50	45.00

資料來源：本局工商登記科

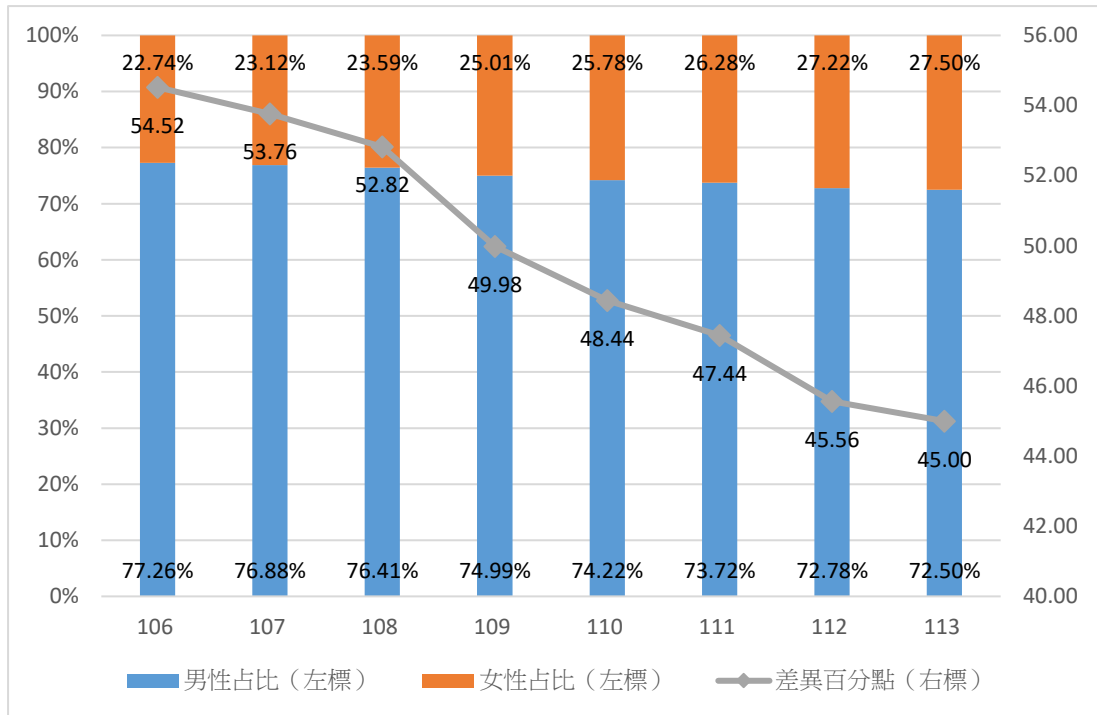


圖4 106至113年新北市商業登記負責人性別家數占比

資料來源：本局工商登記科

## (二) 新北市商業登記負責人性別-按行政區別分

113年底新北市商業登記家數14萬9,446家，其中為女性負責人4萬1,098家(占27.50%)，男性負責人有10萬8,348家(占72.50%)；按行政區別觀察，女性負責人占比以林口區占40.00%為最多，其次為八里區占36.71%；另雙溪區女性負責人占比僅12.69%為各行政區中最低，其次為貢寮區僅14.34%。

表5 113年底商業登記負責人性別-按行政區別分

單位：家

行政區	男性	女性	行政區	男性	女性
板橋區	16,839	6,014	泰山區	1,799	751
三重區	16,023	4,649	林口區	1,743	1,162
中和區	11,904	4,082	深坑區	509	214
永和區	7,093	2,259	石碇區	197	33
新莊區	11,007	4,148	坪林區	198	45
新店區	6,268	2,557	三芝區	580	264
樹林區	4,382	1,857	石門區	170	54
鶯歌區	2,471	1,114	八里區	705	409
三峽區	2,620	1,221	平溪區	221	52
淡水區	3,883	2,077	雙溪區	399	58
汐止區	4,280	2,208	貢寮區	430	72
瑞芳區	1,530	448	金山區	605	232
土城區	5,087	2,108	萬里區	465	138
蘆洲區	4,674	1,971	烏來區	215	62
五股區	2,051	839			

資料來源：本局工商登記科

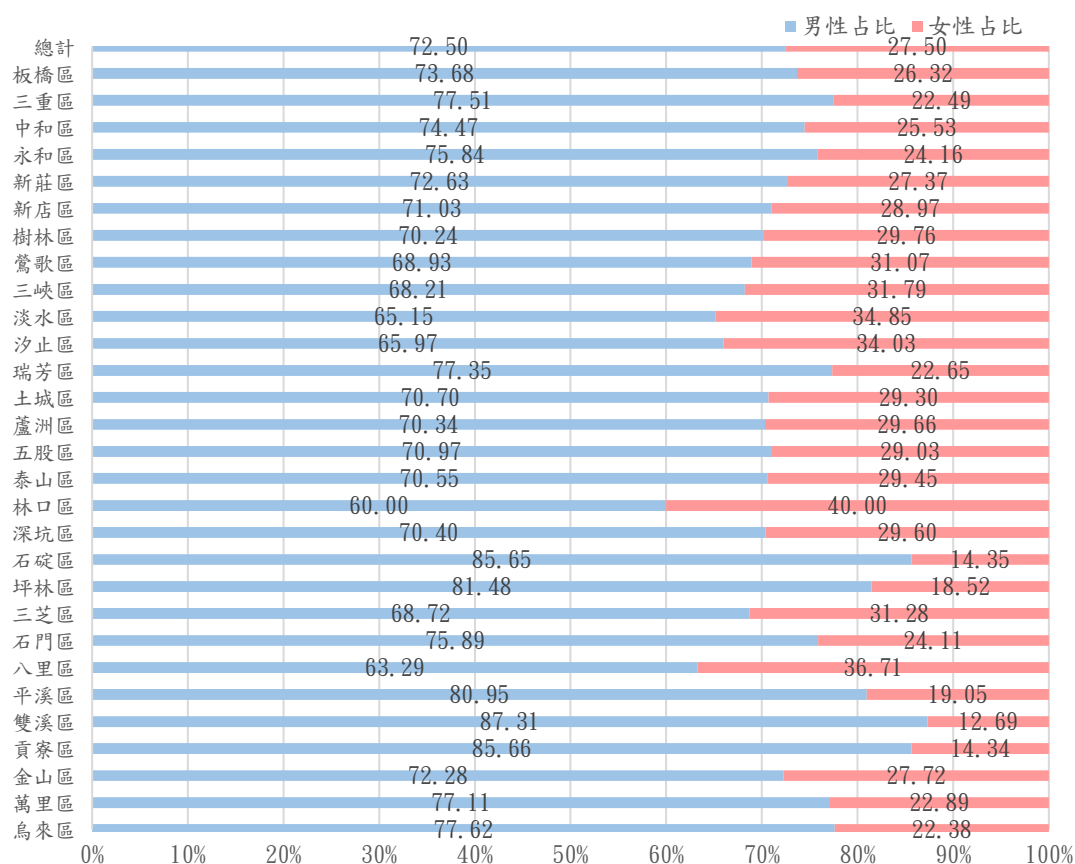


圖5 113年底商業登記負責人性別結構

單位：%

資料來源：本局工商登記科

(三) 新北市商業登記負責人性別-按行業別分

113年底新北市商業登記家數按行業別觀察，女性負責人占比以金融及保險業占45.51%為最多，藝術、娛樂及休閒服務業占41.62%次之；另運輸及倉儲業女性負責人占比僅1.24%，為各行業中最低，其次為礦業及土石採取業僅占3.30%。

表6 113年底商業登記負責人性別-按行業別分

單位：家

行業別	男性	女性	男性占比	女性占比
總計	108,348	41,098	72.50	27.50
農、林、漁、牧業	314	154	67.09	32.91
礦業及土石採取業	205	7	96.70	3.30
製造業	5,639	1,470	79.32	20.68
電力及燃氣供應業	24	8	75.00	25.00
用水供應及污染整治業	322	121	72.69	27.31
營建工程業	11,871	2,782	81.01	18.99
批發及零售業	57,922	22,503	72.02	27.98
運輸及倉儲業	9,674	121	98.76	1.24
住宿及餐飲業	8,312	5,724	59.22	40.78
出版、影音製作、傳播及資通訊服務業	944	361	72.34	27.66
金融及保險業	279	233	54.49	45.51
不動產業	276	131	67.81	32.19
專業、科學及技術服務業	2,057	1,132	64.50	35.50
支援服務業	2,084	1,055	66.39	33.61
公共行政及國防；強制性社會安全	0	0	-	-
教育業	200	124	61.73	38.27
醫療保健及社會工作服務業	0	0	-	-
藝術、娛樂及休閒服務業	2,073	1,478	58.38	41.62
其他服務業	6,152	3,694	62.48	37.52
未分類	0	0	-	-

資料來源：本局工商登記科

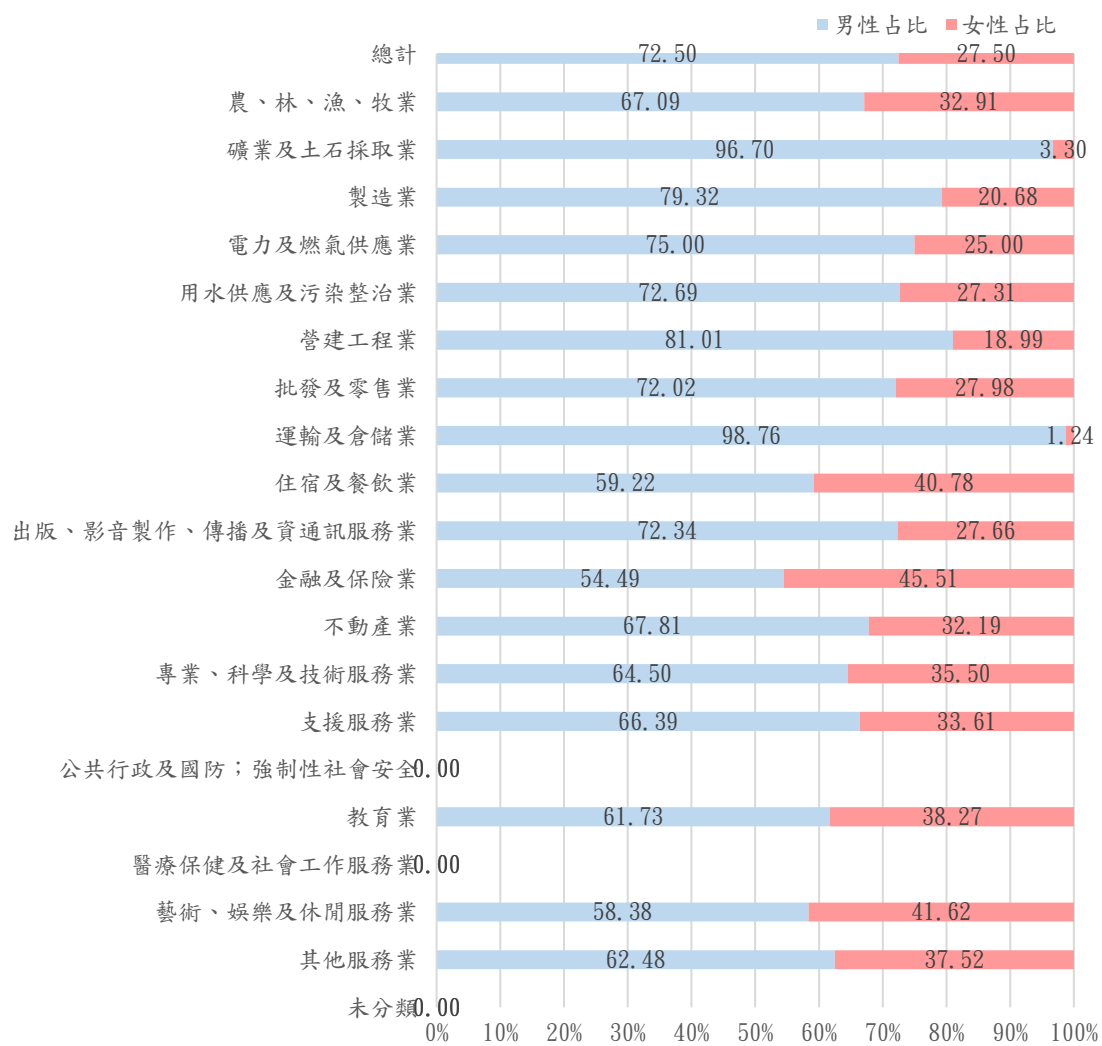


圖6 113年底商業登記負責人行業別性別結構

單位：%

資料來源：本局工商登記科

### 三、工廠登記負責人

#### (一) 新北市工廠登記負責人性別

113年底新北市工廠登記家數1萬9,131家，其中女性負責人4,604家較上年度增加0.09%，男性負責人1萬4,527家較上年度減少1.16%，觀察近8年新北市公司登記負責人性別占比增減情形，女性負責人家數每年雖略為高低起伏，但總體來看女性負責人占比略為增長，性別占比差異則呈現逐漸縮小趨勢；106年女性負責人占比23.49%，男性負責人占比76.51%，男女差異達53.02個百分點，113年女性負責人占比成長至24.07%，而男性負責人占比降低至75.93%，兩者差異略為縮小至51.86個百分點。

表7 106至113年新北市工廠登記負責人性別家數

單位：家

年度	總計	男性			女性			差異 (百分點) (C)=(A)-(B)
		家數	較前一年 增減率(%)	占比 (A)(%)	家數	較前一年 增減率(%)	占比 (B)(%)	
106	20,410	15,615	-	76.51	4,795	-	23.49	53.02
107	19,685	15,069	-3.50	76.55	4,616	-3.73	23.45	53.10
108	19,483	14,881	-1.25	76.38	4,602	-0.30	23.62	52.76
109	19,214	14,654	-1.53	76.27	4,560	-0.91	23.73	52.54
110	19,356	14,767	0.76	76.29	4,589	0.64	23.71	52.58
111	19,374	14,768	0.01	76.23	4,606	0.37	23.77	52.46
112	19,298	14,698	-0.47	76.16	4,600	-0.13	23.84	52.32
113	19,131	14,527	-1.16	75.93	4,604	0.09	24.07	51.86

資料來源：本局工商登記科

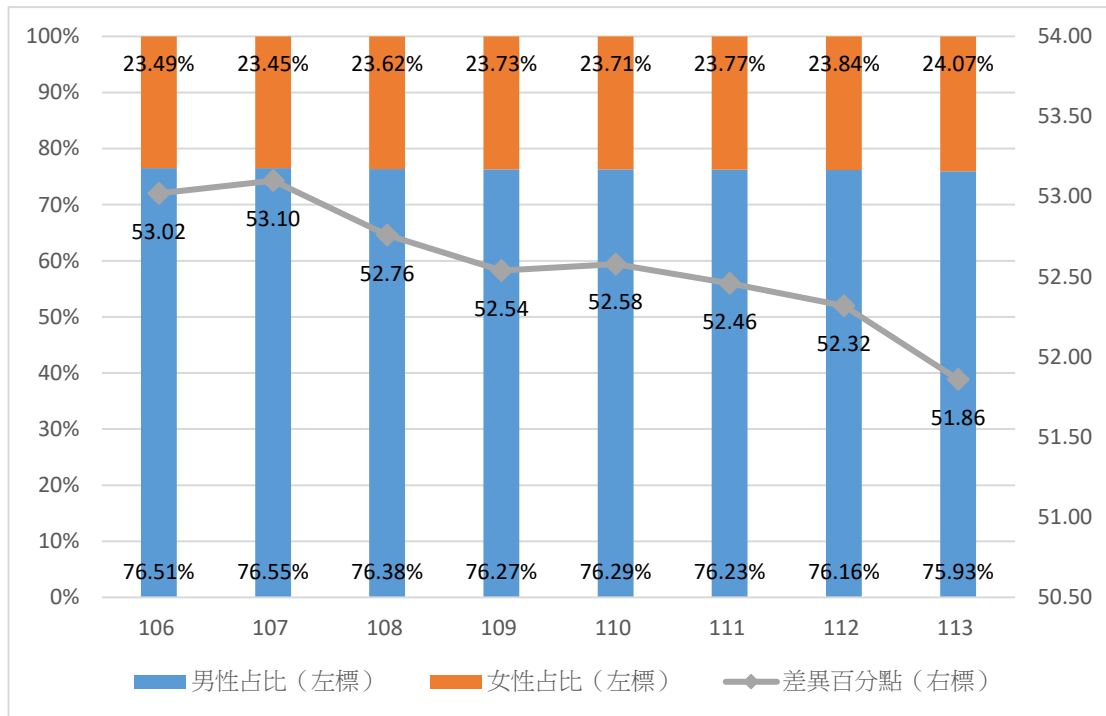


圖7 106至113年新北市工廠登記負責人性別家數占比

資料來源：本局工商登記科

## (二) 新北市工廠登記負責人性別-按行政區別分

113年底本市工廠登記家數1萬9,131家，其中為女性負責人有4,604家（占24.07%），男性負責人有1萬4,527家（占75.93%）；按行政區別觀察，女性負責人占比以三芝區占30.91%最多，淡水區占28.61%次之；另坪林區、平溪區、雙溪區、貢寮區、萬里區及烏來區等地區工廠家數偏低，且無女性負責人。

表8 113年底工廠登記負責人性別-按行政區別分

單位：家

行政區	男性	女性	行政區	男性	女性
板橋區	336	115	泰山區	283	91
三重區	1,579	513	林口區	194	44
中和區	1,657	568	深坑區	103	39
永和區	11	3	石碇區	4	1
新莊區	2,600	794	坪林區	2	0
新店區	602	204	三芝區	38	17
樹林區	2,418	814	石門區	7	1
鶯歌區	505	146	八里區	217	81
三峽區	253	59	平溪區	1	0
淡水區	267	107	雙溪區	1	0
汐止區	1,161	338	貢寮區	4	0
瑞芳區	93	13	金山區	12	2
土城區	1,063	299	萬里區	4	0
蘆洲區	195	78	烏來區	0	0
五股區	917	277			

資料來源：本局工商登記科

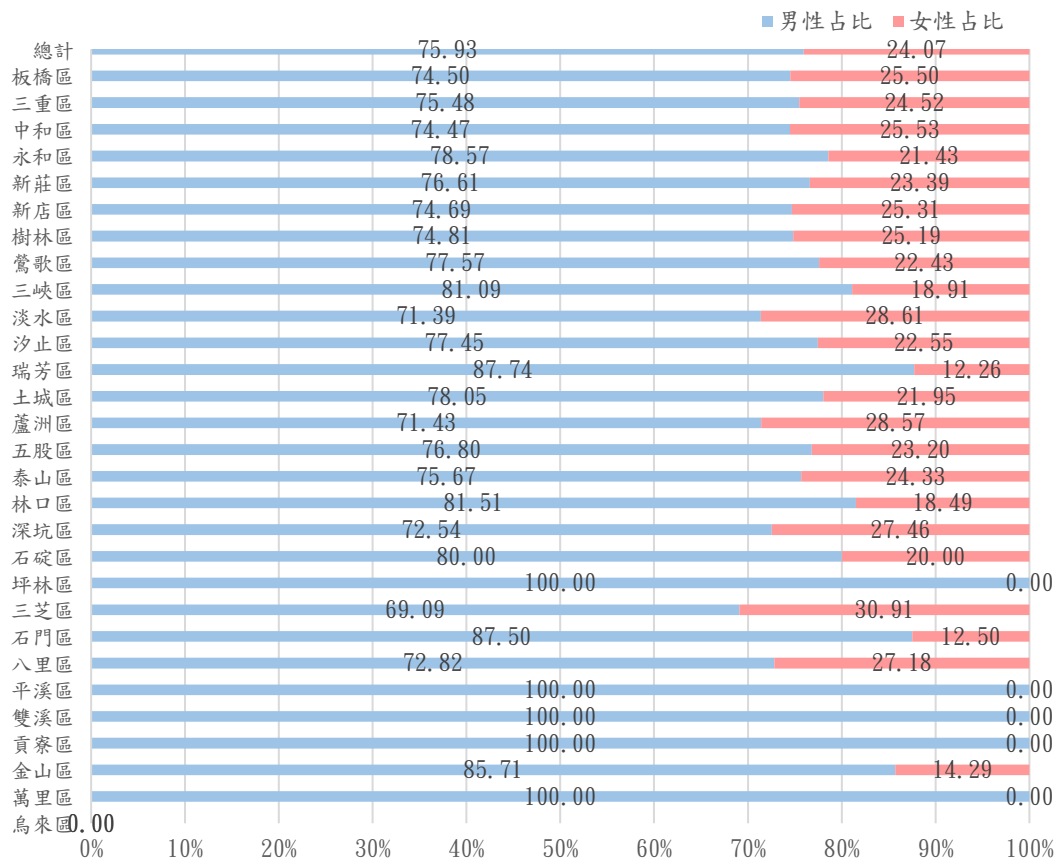


圖8 113年底工商登記負責人性別結構

單位：%

資料來源：本局工商登記科

### (三) 新北市工廠登記負責人性別-按行業別分

113年底新北市工廠登記家數按行業別觀察，女性負責人占比以飲料製造業占31.51%最多，成衣及服飾品製造業占31.03%次之；另菸草製造業僅有1家且負責人為男性外，藥品及醫用化學製品製造業女性負責人僅占11.11%，其次為石油及煤製品製造業僅占14.29%。

表8 113年底工廠登記負責人性別-按行業別分

單位：家

行業別	男性	女性	男性占比	女性占比
總計	14,527	4,604	75.93	24.07
食品製造業	1,046	448	70.01	29.99
飲料製造業	50	23	68.49	31.51
菸草製造業	1	0	100.00	0.00
紡織業	480	160	75.00	25.00
成衣及服飾品製造業	220	99	68.97	31.03
皮革、毛皮及其製品製造業	67	23	74.44	25.56
木竹製品製造業	92	24	79.31	20.69
紙漿、紙及紙製品製造業	289	122	70.32	29.68
印刷及資料儲存媒體複製業	762	294	72.16	27.84
石油及煤製品製造業	6	1	85.71	14.29
化學材料及肥料製造業	42	15	73.68	26.32
其他化學製品製造業	329	126	72.31	27.69
藥品及醫用化學製品製造業	56	7	88.89	11.11
橡膠製品製造業	260	108	70.65	29.35
塑膠製品製造業	1,516	524	74.31	25.69
非金屬礦物製品製造業	305	80	79.22	20.78
基本金屬製造業	217	62	77.78	22.22
金屬製品製造業	3,475	1,052	76.76	23.24
電子零組件製造業	865	239	78.35	21.65
電腦、電子產品及光學製品製造業	942	221	81.00	19.00
電力設備及配備製造業	667	176	79.12	20.88
機械設備製造業	1,960	525	78.87	21.13
汽車及其零件製造業	234	59	79.86	20.14
其他運輸工具及其零件製造業	64	13	83.12	16.88
家具製造業	163	49	76.89	23.11
其他製造業	419	154	73.12	26.88

資料來源：本局工商登記科

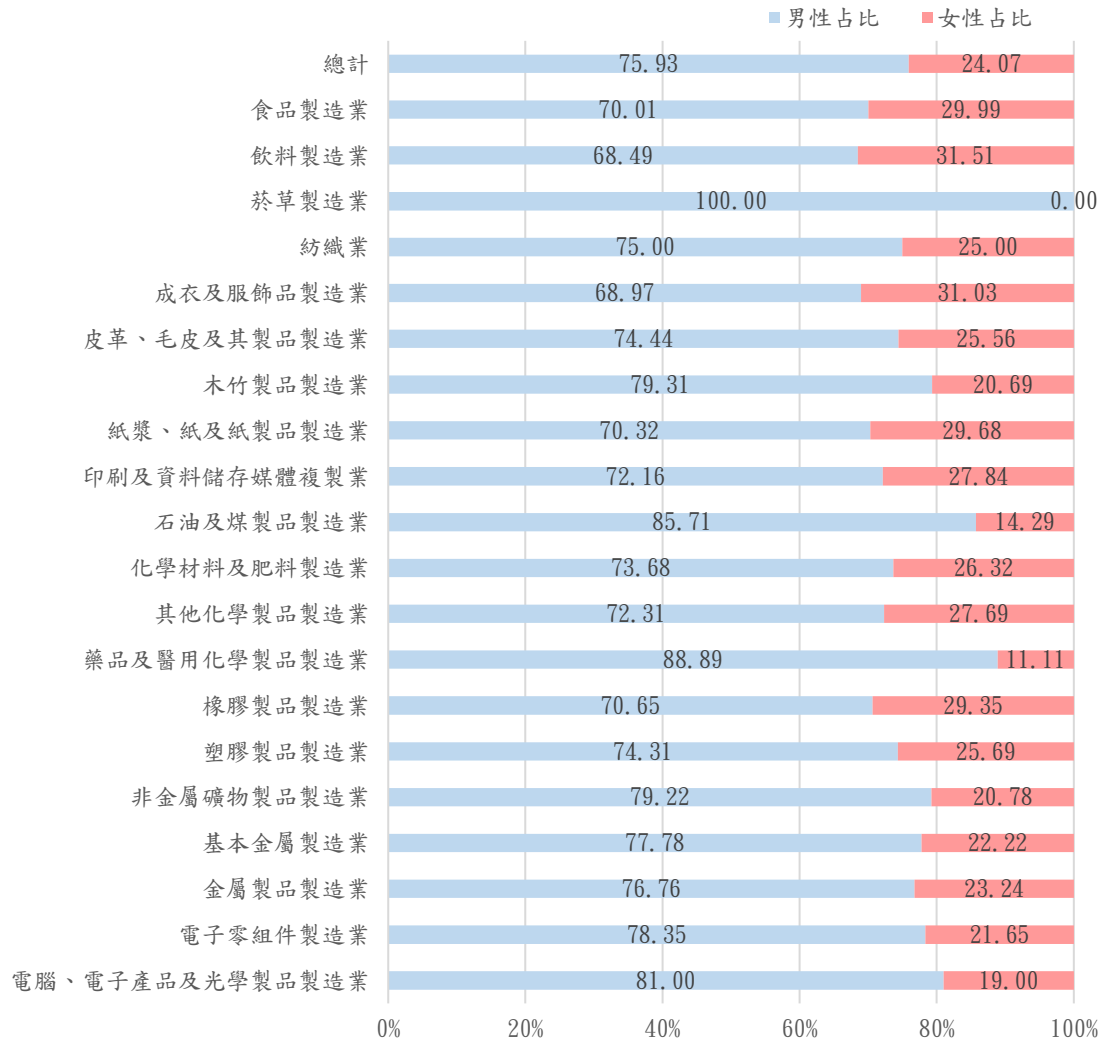


圖9 113年底工廠登記負責人行業別性別結構

單位：%

資料來源：本局工商登記科



中華民國 113 年度

新北市政府經濟發展局性別統計圖像

出版機關：新北市經濟發展局

地址：新北市板橋區中山路一段 161 號 3 樓

出版年月：114 年 7 月

刊期頻率：年刊

本書同時刊載於新北市經濟發展局網站

網址：<https://www.economic.ntpc.gov.tw/>

QR-Code：

