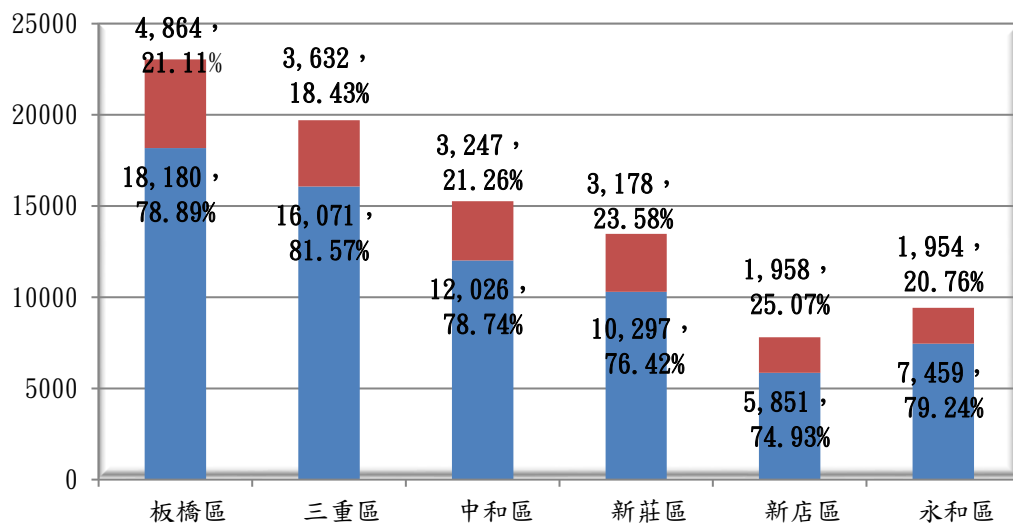


新北市商業、工廠登記性別分析

經發局會計室

一、行政區別之男女負責人比例

106 年度商業登記家數行政區別中從男女性負責人比例來看，女性負責人所佔比例前六之行政區，分別為新店區佔 25.07%、新莊區佔 23.58%、中和區佔 21.26%、板橋區佔 21.11%、永和區佔 20.76%、三重區佔 18.43%。而由女性負責人所佔家數前六行政區，分別為板橋區 4,864 家、三重區 3,632 家、中和區 3,247 家、新莊區 3,178 家、新店區 1,958 家、永和區 1,954 家。



單位:家, %

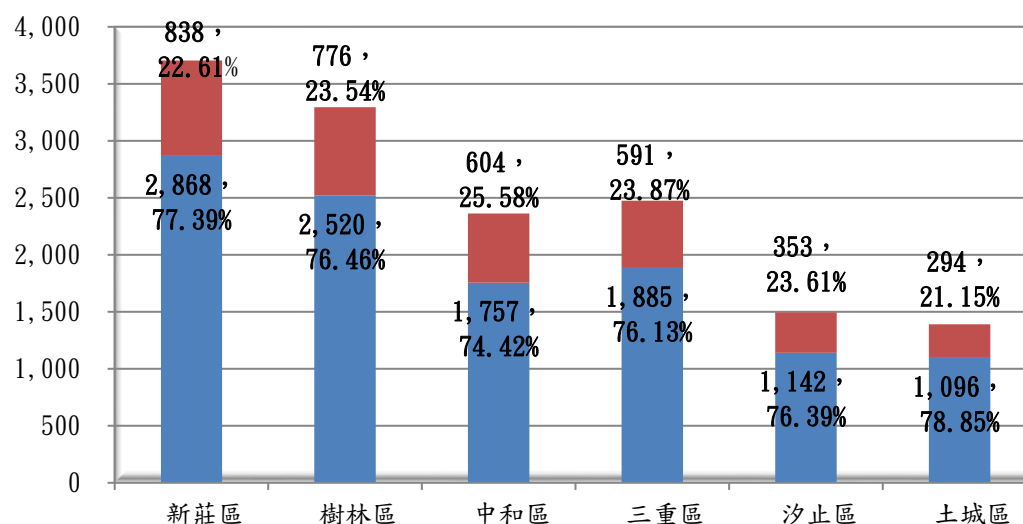
圖1 商業登記男女性負責人家數-前六大行政區

■男 ■女

資料來源:本局工商登記科

106 年度工廠登記家數行政區別中從男女性負責人來看，女性負責人所佔比例前六之行政區，分別為中和區佔 25.58%、三重區佔 23.87%、汐止區佔 23.61%、樹林區佔 23.54%、新莊區佔 22.61%、土

城區佔 21.15%。而由女性負責人家數前六之行政區，分別為新莊區 838 家、樹林區 776 家、中和區 604 家、三重區 591 家、汐止區 353 家、土城區 294 家。



單位：家，%

圖2 工廠登記男女性負責人家數-前六大行政區

■男 ■女

資料來源：本局工商登記科

二、行業別之男女負責人比例

106 年新北市商業登記家數行業別中以女性負責人比例來看前六行業依次為，住宿及餐飲業佔 39.20%，藝術、娛樂及休閒服務業佔 35.96%、其他服務業佔 32.18%、批發及零售業佔 22.79%、製造業佔 17.61%、營建工程業佔 16.66%。而由女性負責人家數前六之行業依次為，批發及零售業 18,032 家、住宿及餐飲業 4,127 家、其他服務業 2,711 家、營建工程業 2,127 家、製造業 1,175 家、藝術、娛樂及休閒服務業 927 家。

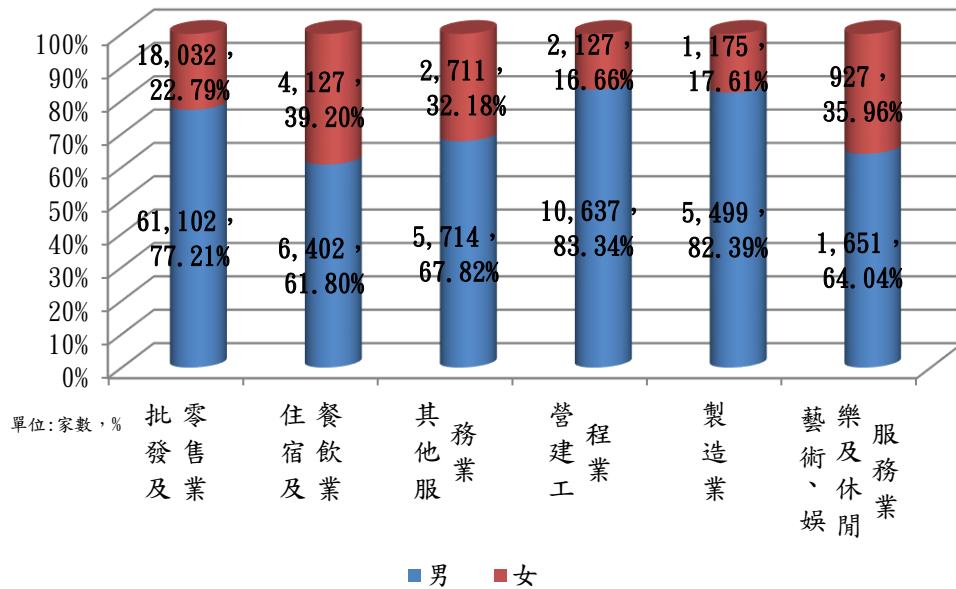


圖3 商業登記家數男女性負責人比例-前六大行業

資料來源: 本局工商登記科

106年新北市工廠登記家數行業別中以女性負責人比例來看前六行業依次為，食品製造業佔 28.86%，印刷及資料儲存媒體複製業佔 26.74%、塑膠製品製造業佔 25.03%、金屬製品製造業佔 23.52%、機械設備製造業佔 20.49%、電腦、電子產品及光學製品製造業佔 18.23%。而由女性負責人家數前六之行業依次為，金屬製品製造業 1,022 家、機械設備製造業 639 家、塑膠製品製造業 549 家、食品製造業 344 家、印刷及資料儲存媒體複製業 312 家、電腦、電子產品及光學製品製造業 250 家。

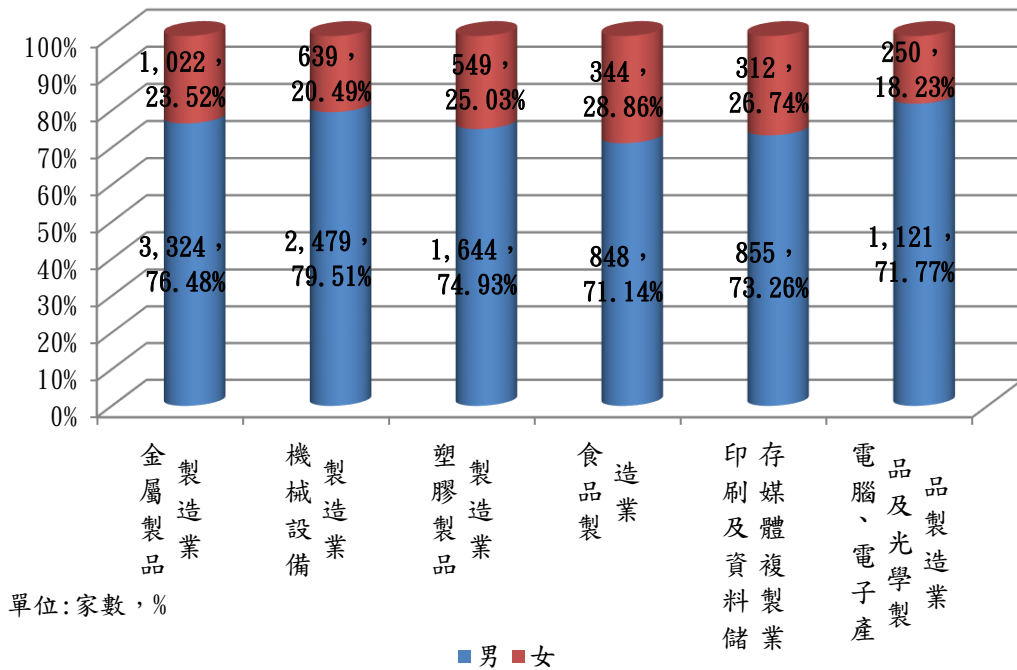


圖4 工廠登記家數男女性負責人比例-前六大行業

資料來源:本局工商登記科

三、各年度增減趨勢

從各年度男女負責人比例增減來看，商業及工廠登記女性負責人每年皆呈現成長趨勢，商業登記女性負責人98年至106年增長0.79%、0.51%、0.25%、0.55%、0.27%、0.35%、0.41%、0.39%，年平均成長0.44%；工廠登記女性負責人99年至106年增長0.34%、0.32%、0.42%、0.36%、0.46%、0.38%、0.39%，年平均成長0.38%。

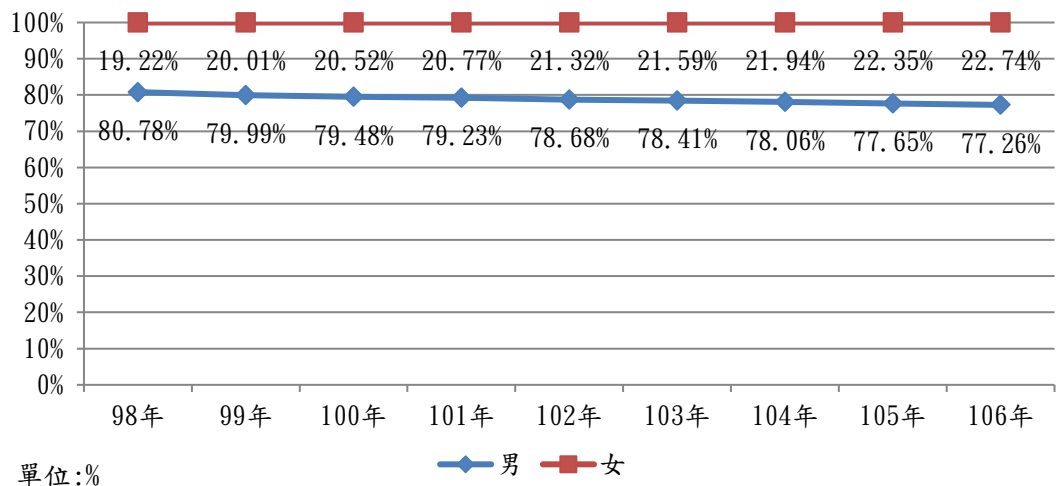


圖 商業登記家數男女性負責人各年度比例

資料來源:本局工商登記科

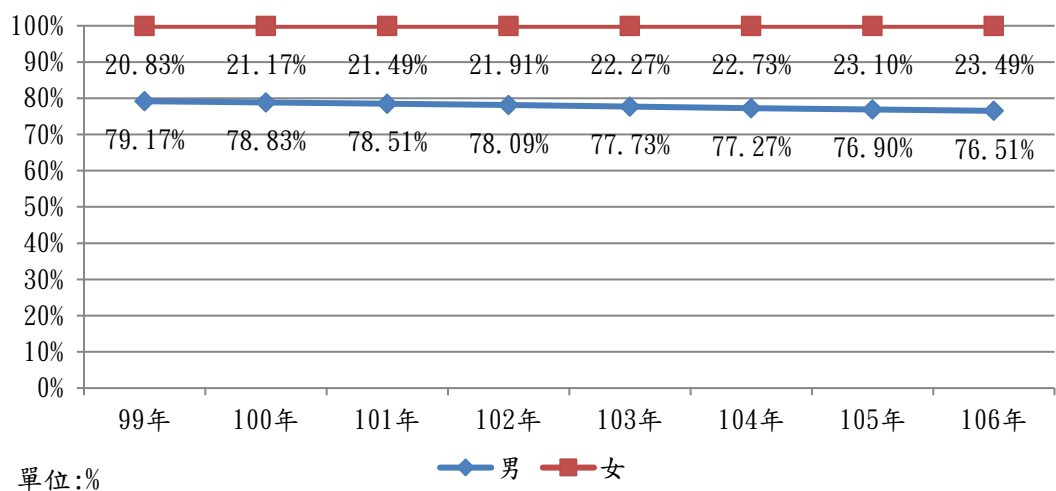


圖 工廠登記家數男女性負責人各年度比例

資料來源:本局工商登記科

四、整體概況分析

從商業登記家數行政區別以家數來看，男女性負責人皆以板橋區最多，男性為 18,180 家(78.89%)女性為 4,864 家(21.11%)；而以女性負責人所佔比例最高來看，新店區女性佔 25.07%(1,958 家)為最高，

而男性為 74.93%(5,851 家)。從工廠登記家數行政區別中，以家數來看，看男女性負責人皆以新莊區最多，男性為 2,868 家(77.39%)女性為 838 家(22.61%)；而以女性負責人所佔比例最高來看，中和區女性佔 25.58%(604 家)為最高，而男性為 74.42%(1,757 家)。

再從商業登記家數行業別以家數來看，男女性負責人皆以批發及零售業最多，男性為 61,102 家(77.21%)女性為 18,032 家(22.79%)；而以女性負責人所佔比例最高來看，住宿及餐飲業女性負責人佔 39.2%(4,127 家)為最高，而男性為 60.8%(6,402 家)。從工廠登記家數行業別以家數來看，男女性負責人皆以金屬製品製造業最多，男性為 3,324 家(76.48%)女性為 1,022 家(23.52%)；而以女性負責人所佔比例最高來看，食品製造業女性負責人佔 28.86%(344 家)為最高，而男性為 71.14%(848 家)。

依據統計本市商業及工廠女性負責人每年呈現緩步上升的態勢，惟企業主與經營者仍以男性為主，在商業、工廠歷年負責人統計中可以看到，女性負責人分別約佔有 21%及 22%，再由商業及工廠 106 年度家數來看，亦分別只有 22.74%(31,661 家)及 23.49%(4,795 家)是以女性為負責人。