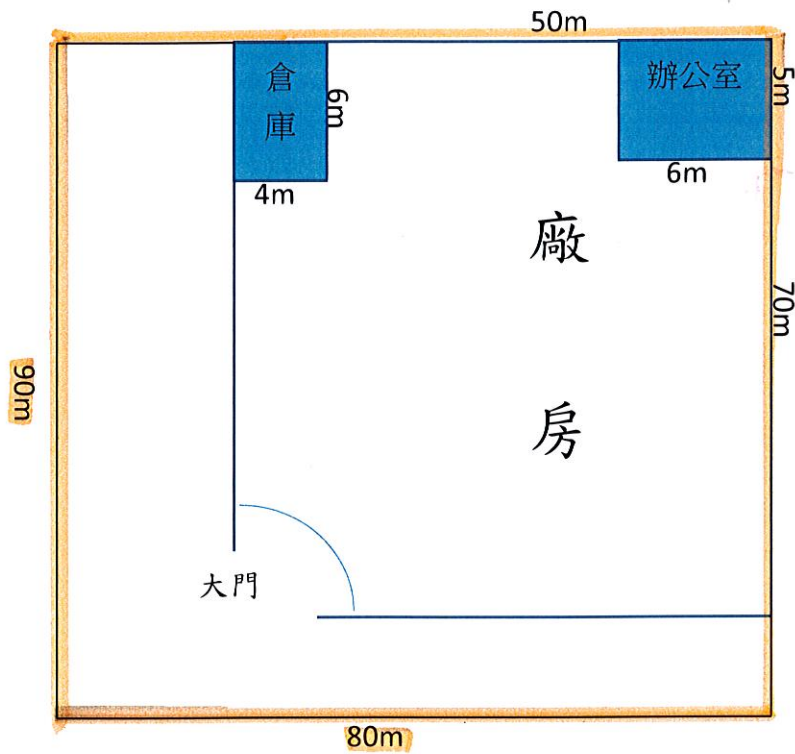


○○股份有限公司建築物配置平面簡圖(含面積計算式)



廠地面積 = $90 \times 80 = 7200$ 平方公尺

廠房面積 = $50 \times 70 = 3500 - 54 = 3446$ 平方公尺

建築物面積 = 辦公室 + 倉庫 = $30 + 24 = 54$ 平方公尺

辦公室面積 = $6 \times 5 = 30$ 平方公尺

倉庫面積 = $6 \times 4 = 24$ 平方公尺

廠房及建築物總面積 = 3500 平方公尺